



Your guide to ride with DISCOUNT FARES

RTD offers discount fares for seniors, individuals with disabilities, Medicare recipients, and youth. We also offer an income-based discount through our LiVE program, for those who qualify.



If you ride the bus or train with a discount pass or ticket, you must show one of the following as proof of eligibility:

YOUTH

Youth ages 6–19 receive a 70 percent discount by showing



- Middle or high school ID, or
- Government-issued photo ID showing passenger's age, or
- RTD-issued Youth Special Discount Card

Up to three children ages 5 and younger ride free with a fare-paying adult.

SENIORS 65+

Passengers 65+ receive a 50 percent discount by showing



- Government-issued photo ID showing passenger's age, or
- Medicare card, or
- RTD-issued Special Discount Card

INDIVIDUALS WITH DISABILITIES

Passengers receive a 50 percent discount by showing



- Medicare card or
- RTD-issued Special Discount Card

LiVE

Individuals enrolled in LiVE, RTD's income-based fare discount program, receive a 40 percent discount and must show a LiVE Discount identification card when using one of these forms of fare media:



- LiVE MyRide card, or
- LiVE mobile ticket (3-hour pass or day pass), or
- LiVE ticket issued by a government or nonprofit agency

To qualify for LiVE, you must be between the ages of 20 and 64, live within the RTD service area, and have a household income at or below 185 percent of the Federal Poverty Level.

For more information about this program or to apply, visit rtd-denver.com/LiVE

HOW TO APPLY FOR A SPECIAL DISCOUNT CARD



For more information regarding eligibility requirements and how to apply for an RTD Special Discount Card, please visit rtd-denver.com/fares-passes/discount-fares

Email

specialdiscount@rtd-denver.com

By Mail

RTD Special Discount Office
1660 Blake Street, BLK – 12
Denver, CO 80202

In Person (at address above)

Monday–Thursday
9–noon and 1–4 p.m.
Friday
9–noon and 1–3 p.m.

IMPORTANT INFORMATION ABOUT RTD DISCOUNT FARES

- You may only use one type of discount. Discounts may not be combined.
- Discounts do not apply to Access-a-Ride fares. The Access-a-Ride service has a separate application and qualification process.



Cómo viajar con

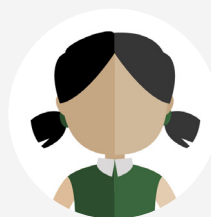
UNA TARIFA DE DESCUENTO

RTD ofrece tarifas de descuento a nuestra comunidad de adultos mayores, personas con discapacidades, beneficiarios de Medicare y pasajeros jóvenes. También ofrecemos un descuento basado en los ingresos por medio de nuestro programa LiVE, a las personas que califiquen.

Si va a viajar en autobús o tren con un pase o boleto de descuento, debe mostrar uno de los siguientes documentos como comprobante de elegibilidad:

JÓVENES

Los jóvenes de 6 a 19 años reciben 70 por ciento de descuento en la tarifa si muestran:



- Identificación de la escuela secundaria o preparatoria,
- Una identificación con fotografía emitida por el gobierno que indique la edad del pasajero, o
- Tarjeta de Descuento Especial para jóvenes emitida por RTD

Hasta tres niños 5 años o menos viajan gratis con un adulto que haya pagado su boleto.

ADULTO DE 65 AÑOS O MÁS

Los adultos de 65 años o más reciben 50 por ciento de descuento en la tarifa si muestran:



- Una identificación con fotografía emitida por el gobierno que indique la edad del pasajero,
- Tarjeta de Medicare, o
- Tarjeta de Descuento Especial emitida por RTD

PERSONAS CON DISCAPACIDADES

Los pasajeros reciben 50 por ciento de descuento en la tarifa si muestran:



- Tarjeta de Medicare o
- Tarjeta de Descuento Especial emitida por RTD

LiVE

Las personas inscritas en LiVE, el programa de RTD de tarifas de descuento basado en los ingresos, reciben un descuento de 40 por ciento y deben mostrar una tarjeta de identificación de LiVE cuando utilicen uno de los medios de tarifas:



- Tarjeta LiVE MyRide,
- Boleto móvil LiVE (pase de 3 horas o pase de un día), o
- Boleto LiVE emitido por una agencia gubernamental o sin fines de lucro

Para calificar para LiVE, debe tener entre 20 y 64 años, vivir dentro del área de servicio de RTD y tener un ingreso familiar igual o inferior al 185 por ciento del Nivel de Pobreza federal.

Para obtener más información sobre este programa o para solicitarlo, visite rtd-denver.com/LiVE

CÓMO SOLICITAR UNA TARJETA DE DESCUENTO ESPECIAL



Para obtener más información sobre los requisitos de elegibilidad y cómo solicitar una tarjeta de descuento especial de RTD, visite rtd-denver.com/fares-passes/discount-fares

Correo Electrónico

specialdiscount@rtd-denver.com

Correo Postal

RTD Special Discount Office
1660 Blake Street, BLK – 12
Denver, CO 80202

En Persona

(en la dirección arriba indicada)

Lunes a jueves
9–mediodía y 1-4 p.m.
Viernes
9–mediodía y 1-3 p.m.

INFORMACIÓN IMPORTANTE SOBRE LAS TARIFAS DE DESCUENTO DE RTD:

- Sólo se puede usar un tipo de descuento. Los descuentos no pueden combinarse.
- Los descuentos no aplican a las tarifas de Access-a-Ride. El servicio Access-a-Ride tiene una solicitud y proceso de calificación por separado.

